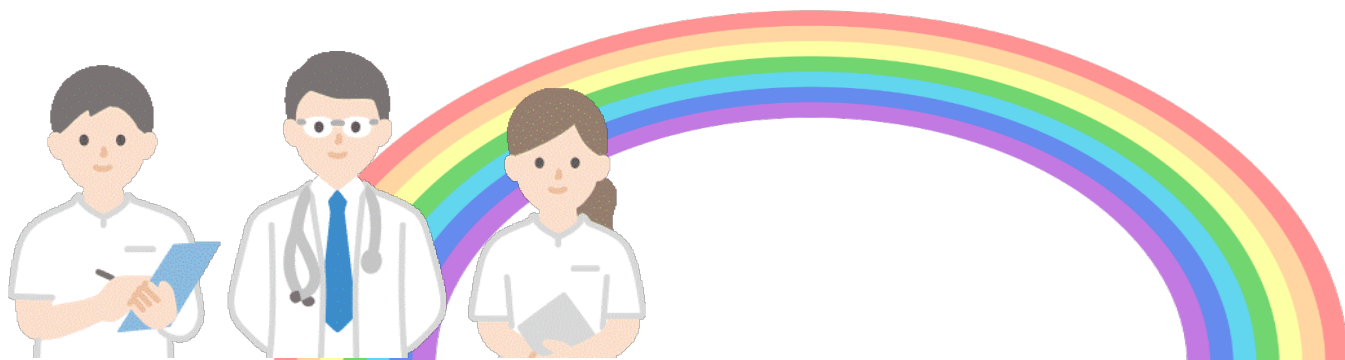


吉富薬品医療情報Webセミナー



日時

ライブ配信

2023年11月30日(木) 18:30~19:45

※視聴方法は裏面をご参照ください

【製品説明】遅発性ジスキネジア治療剤 ジスバル(15分)

吉富薬品株式会社 営業推進部 学術担当

講演

国立大学法人 信州大学 学術研究院
保健学系 広域看護学領域(精神看護学)

教授 下里 誠二 先生

包括的暴力防止プログラム(CVPPP)と 虐待防止

当セミナーは、国内の医療機関にお勤めの医療関係者(医師、薬剤師、看護師など)に限定させていただいております。

対象外の方のご視聴は、ご遠慮ください。

視聴用URLは誤って転送しないよう、ご注意ください。

当セミナーの録音・録画・撮影等は、ご遠慮ください。

ご提供頂きました個人情報、ご出席の確認と医薬品等の適正使用に関する情報の提供に活用させていただきます。

その他の個人情報の取扱いに関する事項については、弊社の個人情報保護方針をご確認ください。

主催 吉富薬品株式会社

ご視聴方法

医療関係者向け情報サイト *Medical View Point* 会員の方 会員ログインしてご視聴ください。

Webセミナー詳細ページは以下のURLあるいは二次元コードを参照ください。

https://medical.mt-pharma.co.jp/web_seminar/dys/231130

会員ログイン後は**事前申込が不要**です。
ライブ配信**30分**前から上記URLよりアクセスしてください。

ライブ配信中でも
ご視聴いただけます。



Step 1

ログイン状態

① 視聴画面へ

Step 2

基本情報確認フォーム

ログイン後は基本情報の入力は不要です

② 次へ

シリーズ申し込みをされた方は Step1→Step3 へアクセスできます

Step 3

見逃し防止!

シリーズ申込をすると、ライブ配信の前日と当日に
リマインドメールが届きます。

Medical View Point に会員登録していない方

ライブ配信開始30分前までに、以下URLあるいは二次元コードから事前参加申し込みの上、ご視聴ください。
なお、事前申込時には以下の**6項目の入力が必要**となります。

- ① 所属医療機関名
- ② 医療機関所在地
- ③ 職種
- ④ 氏名
- ⑤ フリガナ
- ⑥ メールアドレス

<https://kenkyuukai.jp/mtpc/dys/231130>



Webセミナー視聴に必要な動作環境

Webセミナーをご視聴いただくためには、以下の動作環境が必要となります。
事前視聴テスト、及び本番配信にて映像が確認できない場合は、動作環境をご確認ください。

○パソコンでのご視聴

- Windows OS*1 : 11/10/8.1, mac OS : 最新版
- ブラウザ*2,*3 : Microsoft Edge, Mozilla Firefox, Google Chrome, Mac Safari

○iPhone, iPad, iPodでのご視聴

- OS : iOS 10以上
- ブラウザ*2 : Safari

○Androidでのご視聴

- OS : Android 6以上
- ブラウザ*2 : Google Chrome

*1 : Windows 8.1/10 については、デスクトップモードで動作確認しております。デスクトップモードでご利用ください。

*2 : ブラウザのJavaScriptおよびCookie機能は有効にしてください。各ブラウザは、最新のアップデートが適用されていることを前提としています。

*3 : Microsoft Edgeにおいて、Internet Explorer モードでの利用はできません。

■ サポートセンター

※ライブ配信当日は、Webセミナー終了までサポートいたします。

TEL 03-4361-2653(土・日・祝日を除く10時~18時)

E-mail support@kenkyuukai.jp