



田辺三菱製薬では、お忙しい先生方の診療にお役立ていただくためにWebを通じた各種セミナーを開催しております。

ご自宅や病院、診療所などから、インターネットを通じて参加いただけるWebセミナーを是非ご視聴いただきますよう、ご案内申し上げます。

日時

ライブ配信

2021年1月28日(木)

19:00~19:40

※視聴方法は裏面をご参照ください。

## 花粉症Webセミナーのご案内

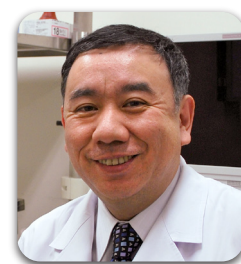
演者

京都第二赤十字病院

副院長

耳鼻咽喉科部長

出島 健司 先生



演題

### 新時代における アレルギー性鼻炎治療の 実地臨床

COVID-19感染蔓延がアレルギー性鼻炎治療の実地臨床に与えた影響は少なくない。加えて、花粉数の減少やスイッチOTC薬の普及で、ニューノーマルともいえる診療スタイルが模索されている。医師が患者に施す治療でも、薬物・免疫・手術と選択肢が多様化し、患者目線での的確な治療選択が求められる時代となった。それぞれの治療法について最新の話題・情報を提供する。

共催：田辺三菱製薬株式会社／帝國製薬株式会社



「Webセミナー」をクリック

田辺三菱 医療 検索

と検索し、田辺三菱製薬 医療関係者向け情報サイト「Medical View Point」トップページ内の「Webセミナー」をクリックしてください。

Webセミナー URL こちらよりアクセスできます。

<https://kenkyuukai.jp/mtpc/rpa/210128>



## Step1. 参加受付

Webセミナー視聴には、事前参加申し込みが必要です。  
Webセミナー URLにアクセスして、画面の下の青いボタン「事前参加申し込み」をクリックしてください。

※田辺三菱製薬の医療関係者向け情報サイトからも申し込み可能です。

【Webセミナー事前参加申し込み画面】



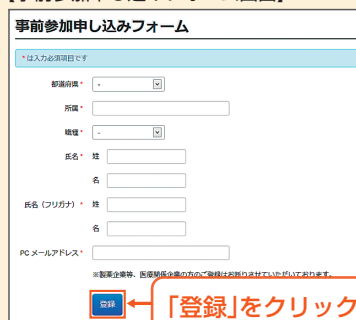
※参加申し込みはライブ配信開始30分前までとなります。

「事前参加申し込み」をクリック

## Step2. 事前参加申し込み

Webセミナー事前参加申し込みフォームに必要事項をご記入の上、「登録」ボタンをクリックしてください。  
その後、事前参加申し込み完了画面が表示されます。

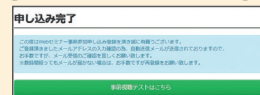
【事前参加申し込みフォーム画面】



「登録」をクリック

※登録が完了するとすぐに「申し込み完了メール」が届きます。数時間たっても登録完了メールが届かない場合は、アドレスが間違っている可能性がありますので、再度登録願います。

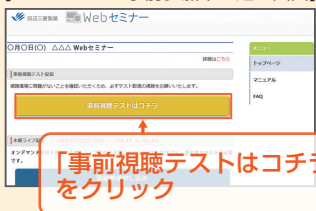
【事前参加申し込み完了画面】



## Step3. 事前動作確認

ご視聴が可能かどうか(必要な動作環境にあるかないか)は、以下のテスト画面にて事前にご確認いただけます。

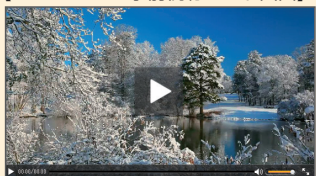
【Webセミナー事前参加申し込み画面】



「事前視聴テストはコチラ」をクリック

① Step1.と同じWebセミナーURLにアクセスして頂き、黄色いボタン「事前視聴テストはコチラ」をクリックしてください。

【Webセミナー事前視聴テスト画面】

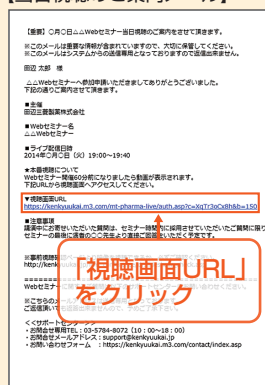


② 再生ボタンを押して、映像が再生されれば成功です。

## Step4. 当日視聴

登録したアドレス宛に届いた「当日視聴のご案内」メール内の視聴画面URLにアクセスしてください。視聴画面が表示されます。

【当日視聴のご案内メール】



「視聴画面URL」をクリック

※視聴画面URLが記載されたWebセミナーのリマインドメールをお送りします。

- ・ライブ配信前日
- ・ライブ配信当日
- ・オンデマンド配信時



### Webセミナー視聴に必要な動作環境

Webセミナーをご視聴いただくためには、下記の動作環境が必要となります。

Step3.で映像が確認できない場合は、動作環境をご確認ください。

- Windows環境 OS : Windows 10 / 8.1(最新 推奨)  
ブラウザ : Microsoft Edge 最新版、Internet Explorer 11、  
Chrome 最新版、Firefox 最新版  
アプリケーション : Adobe Flash Player 最新版

- Mac環境 OS : Mac OS 10.15 / 10.14(最新 推奨)  
ブラウザ : Safari 最新版、Chrome 最新版、Firefox 最新版  
アプリケーション : Adobe Flash Player 最新版

○スマートフォン、タブレット端末

HLSストリーミング再生に対応している端末であれば、基本的に視聴が可能です。各社端末の仕様によって動作が異なります。詳細は右記リンクをご参照ください。〈URL : <https://support.ea.stream.co.jp/hc/ja/articles/228121508>〉